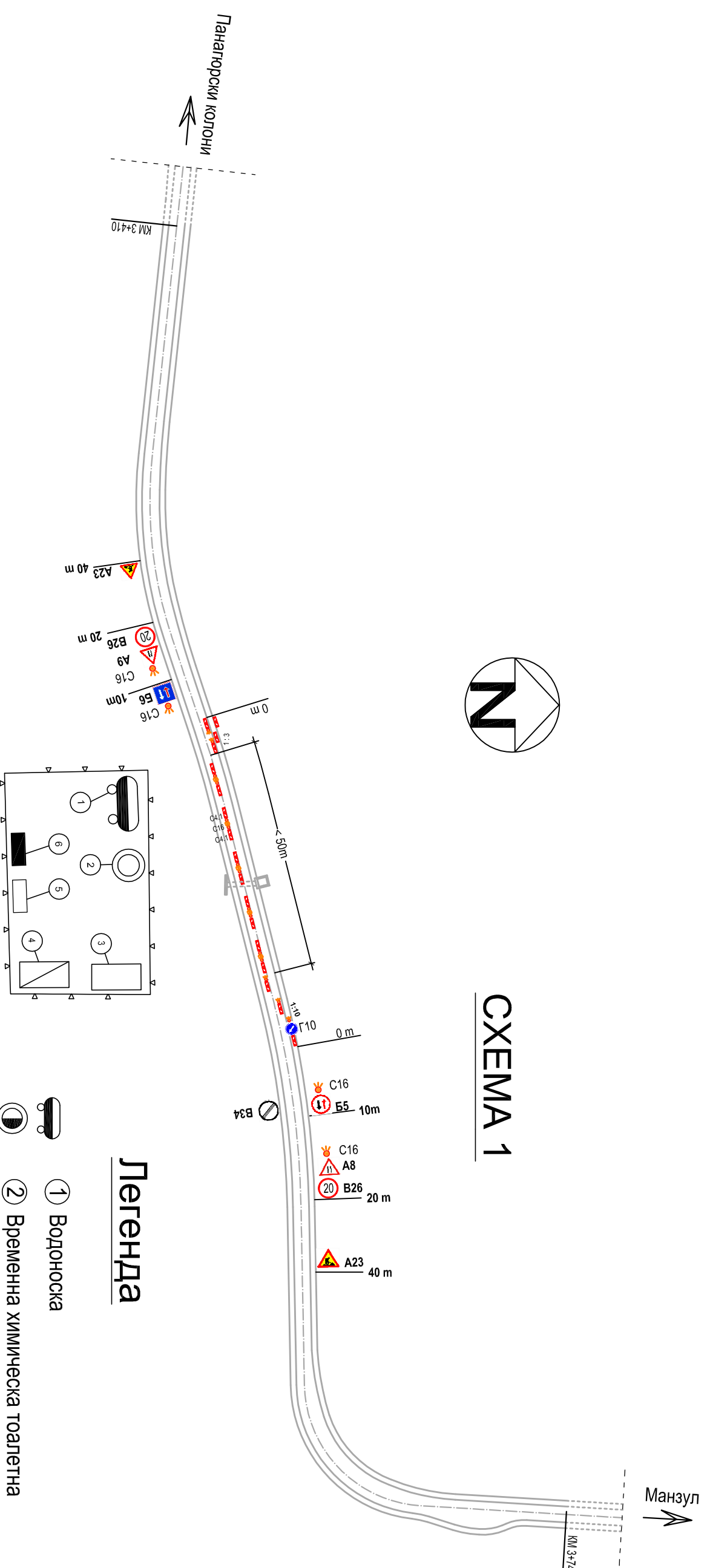




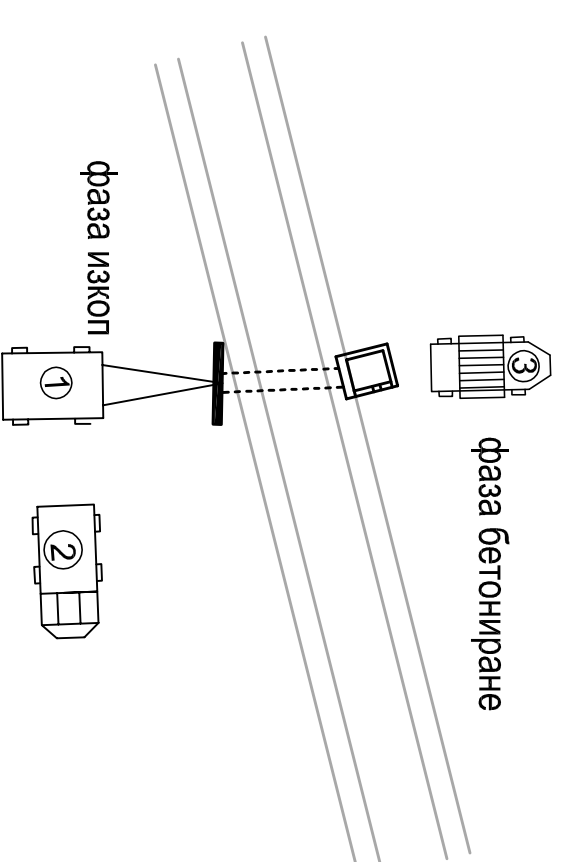
## СХЕМА 1



### Легенда

- ① Водоноска
- ② Временна химическа тоалетна
- ③ Фургон
- ④ Склад за материали за укрепване
- ⑤ Противопожарно табло
- ⑥ Ограда
- ⑦ Ел табло

## СХЕМА 2



### Легенда

- ① Базер с обратна лопата
- ② Камшон-самосвал
- ③ Бетонироване

<b>ОБЕКТ:</b> Основен ремонт на Общински път Панагорски колонии - местност "Манзул" от км 0+000 до км 7+660, 78		<b>ФАЗА:</b> Т.П.	<b>МАЩАБ:</b> М1:1000
<b>ПОДЧАСТЪК</b> от км 3+410 до км 3+740			
<b>ПРОЕКТАНТ:</b> /инж.е. Ганева/	<b>ВЪЗЛОЖИТЕЛ:</b> ОБЩИНА ПАНАГОРИЩЕ	<b>ИЗПЪЛНИТЕЛ:</b> ПЛОВДИВ	<b>ПРОГРАМ</b> ENGINEERING ЛТД
<b>ЧАСТ:</b> ПЪТНА	<b>СЪДЪРЖАНИЕ:</b> СХЕМА 1 И СХЕМА 2	<b>Е-ПЪЛ:</b> ganeva.elka@gmail.com	<b>Чертeж №</b> 5 / 5 2016 г.